



当地域における 眼科診療の役割

眼科医長 **高橋 宙** ひろし



当院眼科は1名の眼科専門医と3名の視能訓練士が常勤で在籍しており、外来診療および手術など眼科全般の診療を行っております。また、週2日は専門的知識を有した医師とともに2診体制をとっています。



眼科外来のスタッフ

当科の特徴

小さなお子さんからご高齢のかたまで、幅広い世代の診療を行っております。

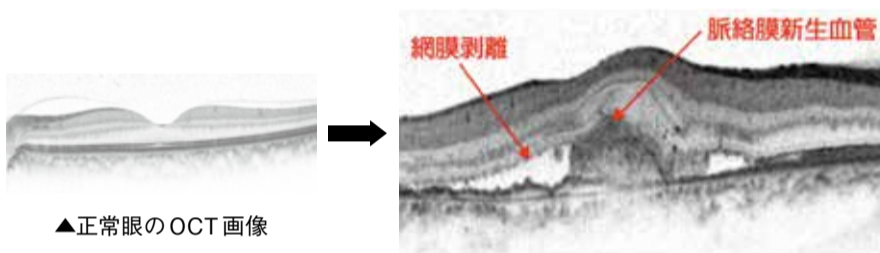
今年度より視能訓練士を増員し、各種検査をはじめ小児の斜視・弱視訓練にとりくんでいます。総合病院であることから、他科と連携し糖尿病網膜症といった全身疾患の合併症の患者さんに対しても豊富な治療実績があります。

また、入院設備を有しているため重篤な眼感染症、視神経炎、原田病などの全身療法を要する疾患にも対応しています。全身麻酔下での手術も可能です。

OCTの導入で「失明につながる疾患を早期発見」

OCT（光干渉断層計）の導入によって、今までの検査では捉えることのできなかつた網膜の小さな変化が鮮明に分かるようになりました。これにより加齢黄斑変性、糖尿病網膜症、網膜静脈閉塞症、緑内障など、治療が遅れば失明につながるような疾患も、早期発見できるようになりました。

かつては大学病院でしか対応できなかった疾患も、多くが当院で診断・治療できるようになってきており、患者さんの負担の軽減に役立っています。



▲正常眼のOCT画像

▲加齢黄斑変性のOCT画像

新病院への期待・展望

当科では、年間300例ほどの白内障手術のほか、緑内障手術、眼瞼下垂や眼瞼内反症、翼状片、斜視手術、レーザー治療などを行っております。白内障や緑内障などの内眼手術といわれるものについては短期間の入院をしていただいております。

新病院では病室も広く明るくなり、より快適な入院環境となります。足腰の弱いご高齢のかたや、からだに持病のある患者さんも、安心して術後を過ごしていただけます。

今後も学会への参加や大学病院との連携によって常に最新の知見を取り入れ、高水準の医療の提供を維持できるよう努めてまいります。

新病院建設進捗状況

▼群馬県指定の災害拠点病院として病院裏側にあたる南面にヘリポートを設置しました。救急搬入口のすぐ近くです。



▲新病院では国の医薬分業政策により「院外処方」となります。病院開設に合わせて駐車場に隣接して薬局が2店舗オープンします。

新病院開設まで、あと

6 2 日

(2015年7月1日 現在)

新病院への 移転について

新病院開設準備室長 金古 功



新病院の移転は8月29日（土）から9月1日（火）までの4日間を予定しており、はじめの3日間で「医療機器や什器・備品の運搬や移設」、最終日の9月1日に「入院患者様の移送」を予定しております。この期間の病院外来診療は、救急対応も含め「全面休診」となりますが、とね診療所（老健とね内）は通常診療し、小児科も診察可能です。また救急患者対応では、当医療圏内の救急指定病院をはじめとした各医療機関に、ご協力の依頼を致しました。

プロジェクト発足

入院患者様を安全かつ迅速に移送できるよう1年前から「引越しプロジェクト」を発足し、移転経験のある病院への見学やヒアリング等を行い、準備をすすめてきました。あと2ヶ月の限られた期間でスムーズな移転ができるよう机上による検討の他に、搬送シミュレーション、模擬訓練、移送ルート確認等を実施する計画です。



入院患者様の移送について

現病院に3ヶ所に搬出口を設置し、救急車両、車いす車両、ワゴン車の3種類の車両を用いての移送を想定しています。それぞれの車両に必ず看護師が同乗し、重症度の必要に応じて医師も同乗します。

病室から車両までは、職員が付き添い、転倒がないよう細心の注意を払います。各出口から10分間隔で患者様が乗車した車両が出発し、新病院を目指します。酸素や人工呼吸器等を必要とする重症患者様は、利根沼田消防、吾妻消防、渋川消防のそれぞれのご協力のもと、救急車に医師も同乗して転院搬送を行います。



系列病院の引越しリハーサルの様子

患者様の状態に応じて

移送日当日に入院している患者様を、状態に応じて3種類の車両に分乗して頂き、安全性を重視して、効率的に搬送します。

- ① 歩行可能または搬送車両の椅子へ移乗できる患者様 → ワゴン車(複数名乗車)
- ② 車いす上で搬送する患者様 → 車いす車両
- ③ 寝たきりの患者様 → 救急車両

こうした移送作業を職員総出で早朝より開始し、全入院患者様の昼食が新病院で提供できるよう計画しております。

病院の移転は60年に一度の大事業です。その最後が患者様の移送となります。職員一丸となって無事完了するよう努力いたします。皆さまのご理解・ご協力をお願いいたします。

肉覧会

院内カフェも仮営業します！



組合員 8/19(水)～21(金)

受付 13:30～15:30

申込先：支部役員または組織部 Tel: 22-2300
締切：7/31

一般 8/23(日)

受付 10:00～11:00
13:00～14:00

申し込み不要
どなたでもご覧いただけます

竣工まつり

8/23(日) 9:20～12:00

※雨天決行

会場：新病院



《イベント内容》

- オープニング：手九野太鼓
- 新町神輿・西原新町おはやし
- 沼須人形浄瑠璃
- 組合員による支部出店
健康チェックコーナー
- 地元農産物の販売
- コープぐんまの販売
- 介護相談コーナー など

