

利根中央病院

第34号
2013年秋号

病院 だより

企画発行 利根中央病院地域連携室
〒378-0053 群馬県沼田市東原新町1855-1
電話 0278-22-4325(直通) FAX 0278-22-4393
URL <http://www.tonehoken.or.jp/>

理念と方針

- 理念** 安心と安全 参加と協同
患者中心のチーム医療
- 方針** 救急体制の充実、いつも安全確認
絶やさぬ笑顔
診療情報提供と共に作る診療計画
広げよう人と人との結びつき
すすめよう健康づくりまちづくり



夢をかたちに

シリーズ「新病院建設」No.2

新病院建設進捗状況

新病院建設事務局長 布施 正子

新病院建設はこの秋着工に向け、各種届出・確認申請や施工業者との契約等佳境を迎えています。

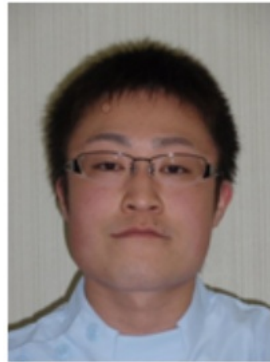
今回は病室の概要についてご紹介します。療養環境の充実を図り多少室は4床室を基本とし、個室率を38%（現在12%）と大幅に増やしました。トイレは集合型から分散型とし、基本的には病室毎に設置されます。また、感染症対策として陰圧室（病室）の設置は勿論、HCU（ハイケアユニット）、透析室にも個室を設けています。このような新病院の概要を少しでも多くの方に知っていただけるよう、建設事務局ではパンフレットやPV（プロモーションビデオ）を作成し宣伝活動にも力を注いでいます。ホームページにもアップする予定ですので是非ご覧ください。



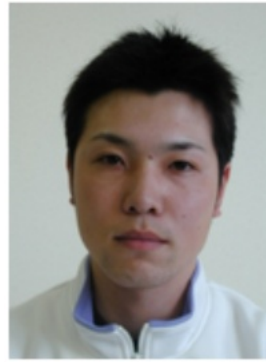
短時間通所リハビリを開設しました！



理学療法士



相談員



私たちが担当します。
よろしくお願いします。



とね在宅総合センターでは、居宅介護支援事業、ホームヘルパー、訪問看護、とね診療所、介護老人保健施設、通所リハビリテーションの事業を行っています。2013年10月1日より通所リハビリテーションを2ユニット化し、リハビリテーションに特化した短時間通所リハビリを開設しました。原則、送迎・入浴・食事提供は行っていません。ぜひ利用者様をご紹介ください。

このよう
な方にお
勧め

- ・医療保険のリハビリ期間が終了して受けられなくなった。
- ・入浴・食事・レクリエーションは不要でリハビリを重視したい。
- ・機能訓練をしてもっと自立したい。

場所
営業日

- ・とね在宅総合センター西棟1階
- ・月曜日～金曜日 13:30～17:00
- ・2014年10月からは午前もご利用できます。

利用まで
の流れ

- ・担当ケアマネジャーがプラン作成→者健とねに利用申し込み
- ・利用判定→重要事項説明・契約
- ・通所日の調整→利用開始



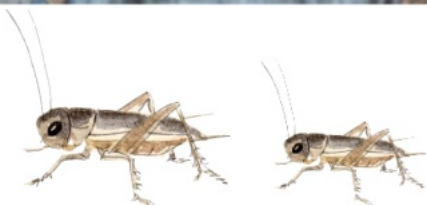
ご担当ケアマネジャーを通してお申込みください。
申し込み先：介護老人保健施設とね
TEL：0278-22-8855

第3回 沼田利根医師会・利根中央病院

“情報交換会” 開催しました

地域の沼田利根医師会の先生方と交流を深めること、顔の見える連携を行うことを目標に開催している情報交換会も第3回を迎えました。第1回・第2回に続き、多くの医師会の先生方にご参加いただき、当院の医師をはじめ、看護師やコメディカルと食事をしながら日常の診療について、利根沼田の医療情勢について、あるいは趣味等々について会話ははずみ、楽しく交流させていただきました。この情報交換会で先生方から頂いたご意見を、この利根沼田地域の医療を支えていくために活かしていきます。







「きらめき祭」

アドバルーンが
目印)

みんなの病院をみんなのちからで!

平成25年10月20日(日) 10:00~15:00※雨天開催
場所:新病院建設予定地沼田市沼須町下河原910-1

観覧無料11:00~、14:00~



©2013 テレビ朝日・東映AG・東映

☆新病院アピールコーナー

☆沼須人形浄瑠璃

☆もちなげ11:50~

☆キョウリュウジャーショー

☆巨大ふわふわ遊具

☆劇団「たろっぺ」

☆各種模擬店



みんなで大抽選会に参加しよう!!

“きらめき祭” 紹介



新病院完成予想図

利根中央病院では、今年も新病院建設予定地にて「きらめき祭」と称した病院祭を開催いたします。

新病院アピールコーナーをはじめとした様々な企画を用意して、皆様のご来場を心よりお待ちしております。

尚、当日は十王公園で「くらしと健康まつり」も開催されております。会場間は無料ピストンバスを運行しますので、是非とも両会場へお越しください。

メダカのおかちゃん

地域連携室・相談室のめだかに今年6月、あかちゃんが生まれました。
まだとても小さいですが、毎日元気に泳いでいます。
小さいながらも力強く泳ぐ姿を見ていると、元気をもらえる気がします。
これからも、来院された患者様に少しでも癒しの空間をご提供出来るよう努めて参ります。

ご来院の際は是非めだかのあかちゃんに会いにいらしてください。



